

FICHE TECHNIQUE

I/ ESPACE SCENIQUE

Plateau de 5m x 4m minimum, 8m x 6m dans l'idéal pendrilloné à l'italienne.

Plateau recouvert de tapis de danse noir.

Prévoir un accès à la scène depuis le public par un escalier situé si possible au centre de la scène.

II/SONORISATION A FOURNIR

-Un système de diffusion stéréo professionnel avec sub, de puissance adaptée au lieu et à la jauge type Lacoustics, Meyer sound, Nexo, ... capable de diffuser uniformément un signal de 105 DB sans distorsion.

-2 circuits de retours en side sur pieds type 115XT, PS15, ...

-Une console de mixage professionnelle numérique de type 01v96i, midas M32, ...

En cas de console analogique, prévoir deux canaux de compressions typedbx160A, et un multi-effet type pcm 96, SPX2000, ainsi que des égalisations 31 bandes sur chaque sortie (mix + retours).

-Micros/DI:

2 x DI active type BSS AR133

2 x Shure SM 58

2 x Grand Pied de micro perche

III/ ECLAIRAGE A FOURNIR

-La régie lumière est effectué depuis un ordinateur avec boîtier DMX 5 points. Prévoir un jeu d'orgue 48 circuits type presto, MA Lightco, en cas de problème avec l'ordinateur.

-Prévoir un éclairage public graduable permettant aux comédiens de voir le public pendant tout le spectacle, sans que celui-ci ne soit ébloui ou gêné (plusieurs petites sources en douche par exemple).

-3 Découpes 613SX avec porte gobo

-4 Découpes 614SX

-6 Pars Leds RGBW

-8 Pars 64 CP62

-18 PC 1K

-1 poursuite, ou découpe 2K avec iris sur pied en régie, manipulable par notre régisseur.

-gélamines:154, 156, 128, 136, 151

IV/ PLANNING ET EQUIPE EN TOURNEE

Prévoir un pré montage du plan de feu avant notre arrivée.

Prévoir un service de 4h de réglage lumière, conduite et balance son.

Equipe en tournée: 3 personnes (2 artistes, 1 régisseur)

V/ LOGES

Prévoir un espace loge (fermé à clef ou surveillé) pour les artistes, à proximité du lieu de Jeu, avec sanitaires, lumière et miroir.

Prévoir un portant avec cintres pour pendre les costumes.

Prévoir un petit catering : bananes, fruits secs, eau, ...

Prévoir trois petites bouteilles d'eau sur scène.

Cette fiche technique fait partie intégrante du contrat. Elle présente les conditions idéales de jeu.

Nous pouvons nous adapter à beaucoup de situations.

N'hésitez pas à nous contacter pour toute adaptation.

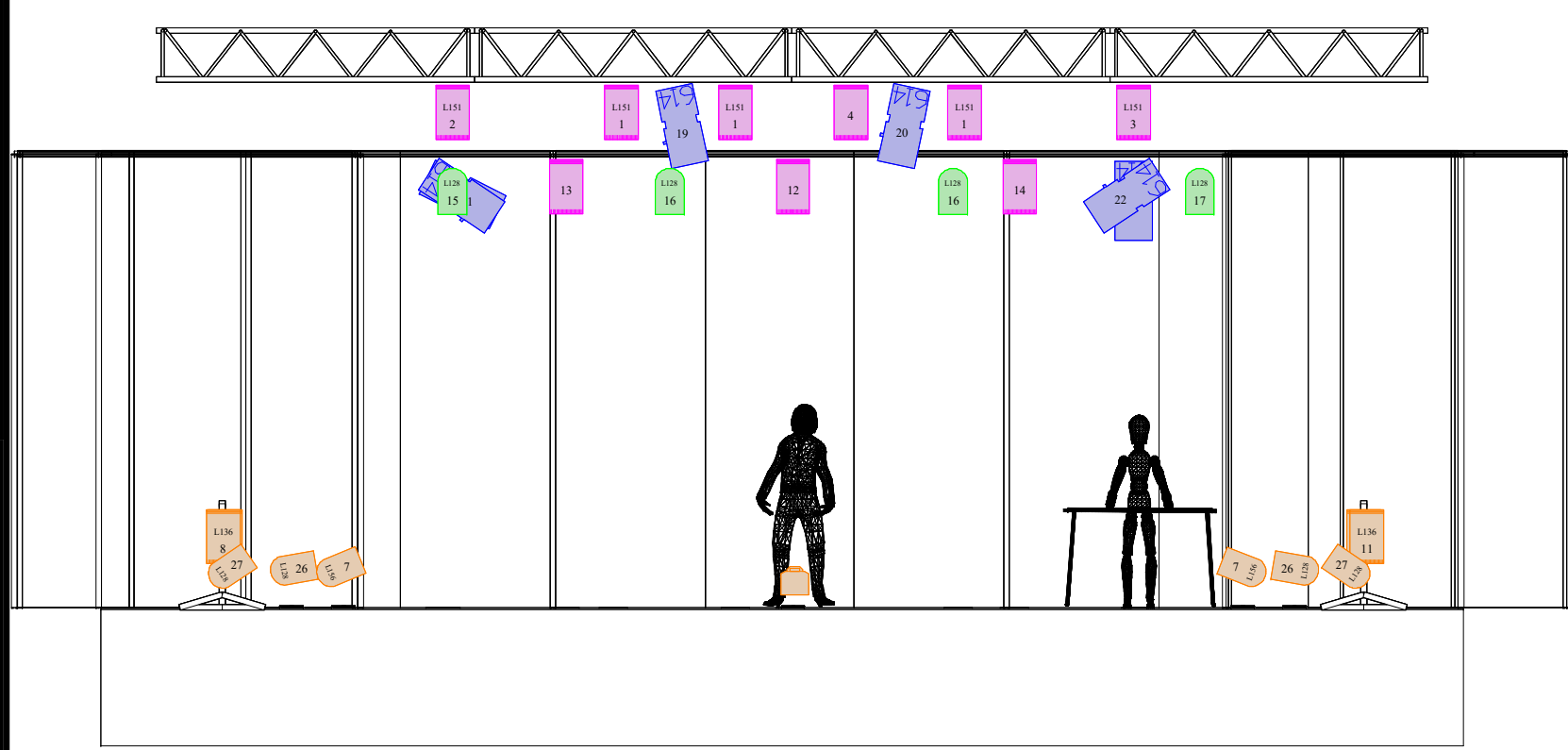
CONTACT TECHNIQUE :

Antoine VANHILLE / Tel: 06.51.69.38.61 / Mail: vanhille.antoine@gmail.com

Folle in Love

PLAN DE FEU

(page suivante)



LISTE DES FILTRES DEMANDES

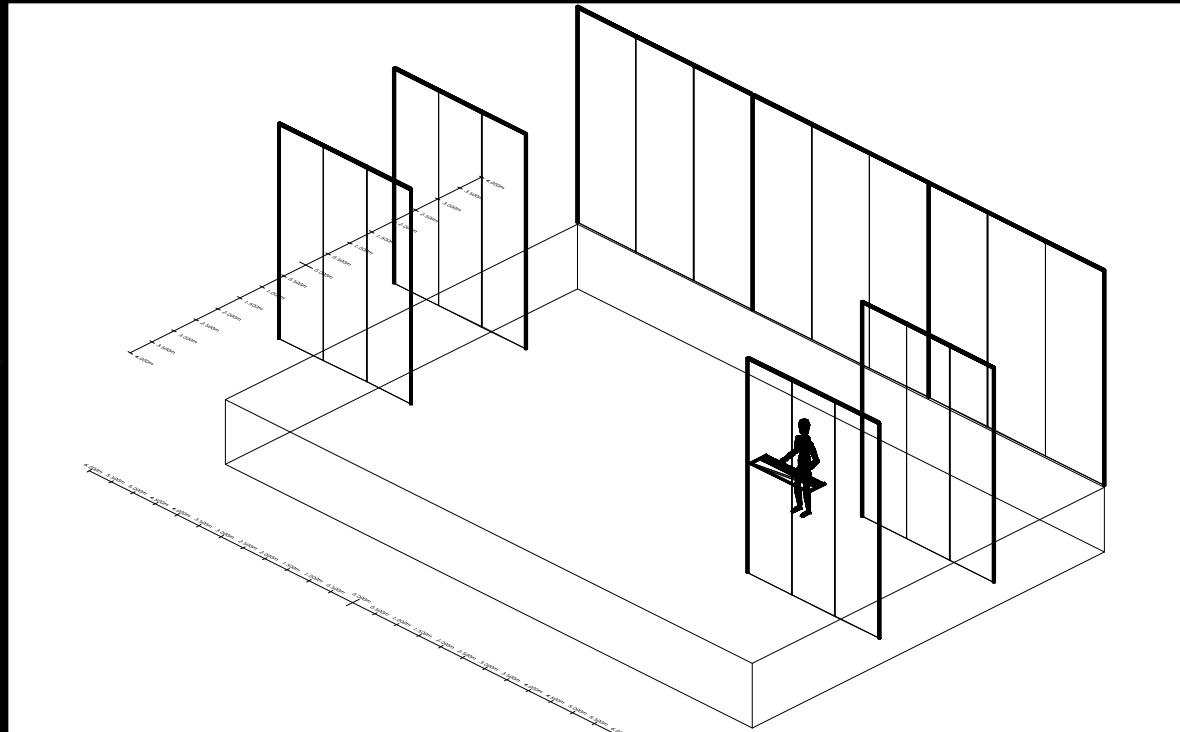
	PC	PAR 64	614 SX
ROSCO #119	8		
LEE 128		8	
LEE 136	4		
LEE 151	5		
LEE 156		2	
PORTE GOBO			2

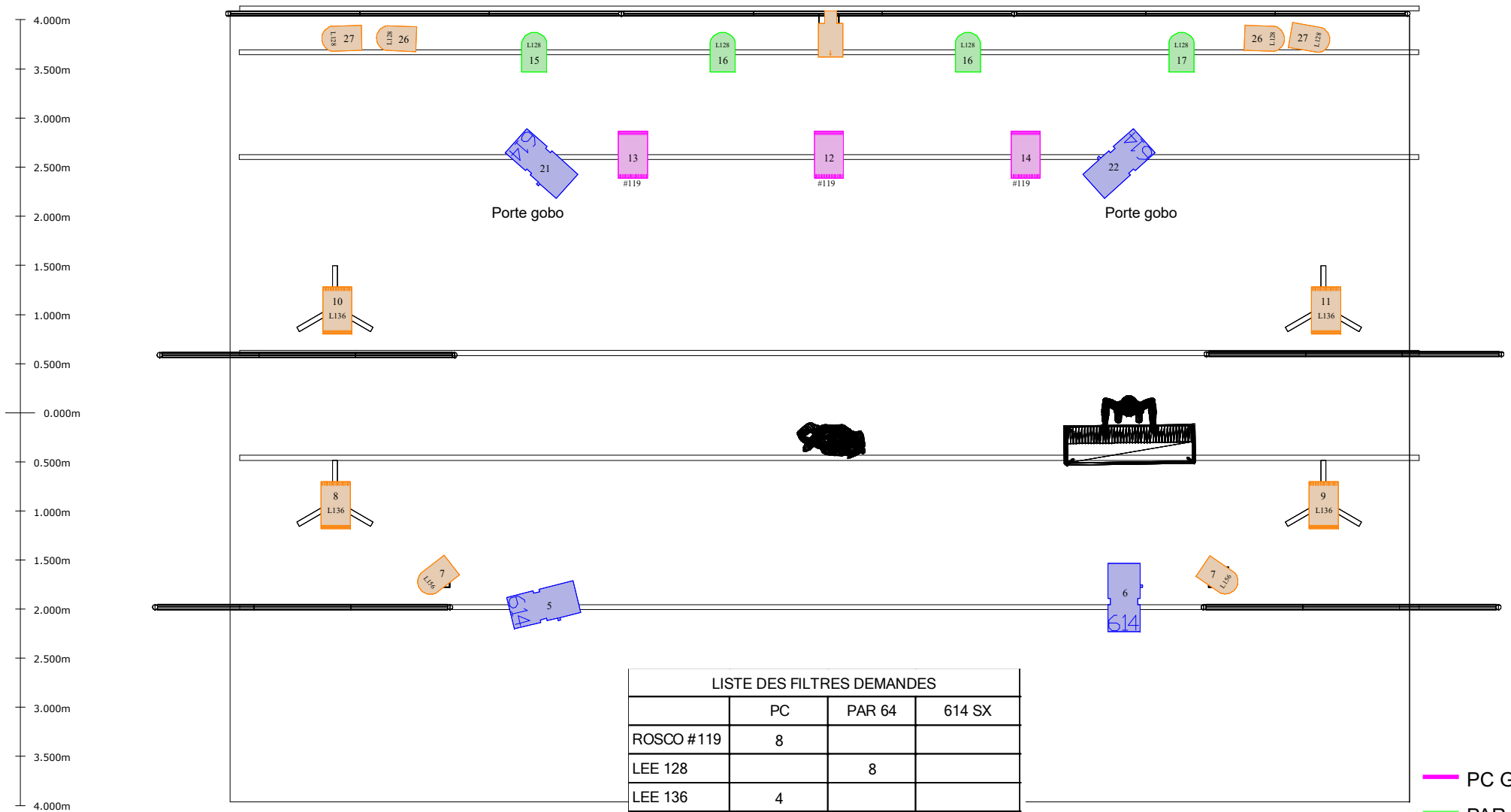
NOTES

- Découpe 2k en régie sur pied manipulable par le pupitreur - Patch en 18
- PC du sol sur pied à 1m50 de hauteur
- Par 64 au sol sur platine
- Eclairage public graduable
- Pendrillonnage à l'italienne
- Prévoir une arrivée DMX Mitard Lointain pour machine à fumée

MISS NOVA - FOLLE IN LOVE

Lighting Design:	François DECOBERT
Assistant:	Antoine VANHILLE
Salle :	
Date du spectacle :	
Contact Antoine :	06.51.69.38.61
Contact François :	06.27.25.11.74





LISTE DES FILTRES DEMANDES

	PC	PAR 64	614 SX
ROSCO #119	8		
LEE 128		8	
LEE 136	4		
LEE 151	5		
LEE 156		2	
PORTE GOBO			2

	PC 1KW	13
	614SX	6
	Stairville AF-150 Fog	1
	PAR 64 CP 62	10

- █ PC Grill
- █ PAR Grill
- █ Découpe Grill
- █ Sol
- █ Pendrillons

